

健康院クリニック 『予防医療健診』のご案内



医療法人財団 健康院
健康院クリニック
KENKON CLINIC

東京・銀座にある健康院クリニックは、
「病気にならない」ための専門クリニックです。
病気を未然に防ぐための「予防医療」を実践するために、
高性能な検査機器を揃え、
多彩な検査で身体を丁寧に検査しています。
日本国内外の多くの方に、精度の高い健診をご提供しています。

● 死因・介護要因につながる病気の予防を目指します。

早期発見が重要となる「がん」、
脳卒中や心筋梗塞などの重篤な病気を引き起こす「動脈硬化」、
高齢化社会を迎える現代において重要な課題である「認知症」・「骨粗鬆症」。

健康院クリニックでは、これらの病気を中心に、さまざまな症状・お悩みに対応する医療を展開しています。

がん

動脈硬化

認知症

骨粗鬆症



● きめ細やかな検査を行い、 その結果を活かした予防対策をご提案します。

健康院クリニックでは、一流の医師を中心に専門スタッフがチームを組み、丁寧な診察と検査、
予防対策を組み合わせ、一人ひとりに最適な予防医療をオーダーメイドでご提供します。
海外の方に対して、身体を丁寧に調べる健診セットを行い、今後の健康づくりに役立つご提案を
いたします。

検査

病気かどうかを知る

病気のリスクを知る

身体の特徴を知る

早期
発見

予防対策

点滴

サプリメント

運動



「病気にならない」ための、日本国内トップクラスの設備。

健康院クリニックの画像検査は、身体への負担を最小限に抑えた日本国内トップクラスの性能を誇るCT・MRI・3Dマンモグラフィを中心に行います。

撮影された鮮明な映像を、専門医や特殊なシステムによって細部まで確認し、病気やそのリスクの早期発見につなげます。

● 身体への負担が少ない、高性能な128スライス列のCT

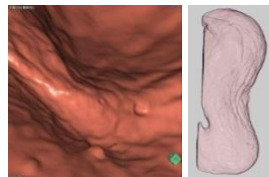


動いている内臓も細部まで撮影できる高性能な128スライス列のCTで、小さな病変の発見を可能にします。カメラを挿入せずに行える仮想内視鏡での検査も可能です。

胃がん・大腸がん ほか

胃・大腸仮想内視鏡CT検査

健康院クリニックの高性能なCTでは、カメラを体内に挿入することなく、内視鏡検査を行うことができます。



● 日本国内最大級の磁場3.0T(テスラ)、高画質MRI



日本国内最大級の磁場3.0T(テスラ)のMRIで、脳・心臓・前立腺など、全身を鮮明な画像でうつし出し、病気の早期発見につなげます。

全身のがん

全身MRI(DWIBS)

PET-CT検査と同等レベルで、小さながんの早期発見につなげます。CT検査と異なり被爆しない検査です。



● 日本国内に数少ない3Dマンモグラフィ



角度を変えて3Dで乳房を撮影することにより、従来の2D検査では見つけられなかった、乳腺に隠れた小さな乳がんの発見に貢献します。

乳がん

トモシンセシス(3D撮影)

角度を変えて複数の方向から撮影した約300枚の画像データを、三次元的に再構築して読影します。



● そのほか多彩な検査で、病気だけでなく、身体にひそむ病気のリスクまで知ることができます。



「病気にならない」を実現するための、設備と環境を備えています。

健康院クリニックは、銀座6丁目にそびえるビルで、「病気の早期発見」と「病気にならない」ための最先端の予防医療を集結させ、充実した人生の基本となる健康づくりを行っています。



●すべてを、行き届いた空間で



健康院クリニックでは、プライバシーに配慮した落ち着いた空間で、健康になるための健診を受診していただけます。

検査後には、予防医療に精通した医師が、検査結果の説明と、今後の「予防対策」をご紹介します。さらに、日々の生活に取り入れられる健康づくりのアドバイスや、サプリメントのご提案を、専門のカウンセラーが行います。



●健康院クリニックフロア紹介

10F

カウンセリングフロア

プライバシーに配慮した空間で、丁寧な診察とカウンセリングを行います。

9F

フィットネスフロア

理学療法士・健康運動指導士の資格をもつ運動カウンセラーが、一人ひとりに合わせた運動やマッサージを提供いたします。

8F

治療フロア

落ち着きのあるゆったりとした空間で、点滴療法を行います。

7F

診療フロア

診察のほか、日本国内にまだ少ない3Dマンモグラフィを中心とした乳がん検査を行います。

6F

健診フロア

今と将来を検査する、当院ならではの病気の予防につなげる健診をおこないます。

5F

予防医療研究フロア (予防医療研究所)

4F

画像検査フロア

日本国内最高クラスの高性能なCT・MRIで、病気の早期発見につなげます。

1F

エントランスロビー

ファンケルの
サプリメントを使用

FANCL
ヘルスサイエンス

健康院クリニックは、日本を代表するサプリメントメーカーのファンケルのサプリメントを中心に扱っています。

『予防医療健診』詳細

検査項目	内容	1日 コース	2日 コース
基本検査			
診察	今までの病歴や現在の状態を伺い、身体の診察をします。	●	●
身体測定	身長・体重・血圧・腹囲・握力・聴力・視力を測定します。	●	●
尿一般定性検査・尿沈査	尿から、身体の健康状態を検査します。	●	●
血液検査			
血液検査一般 ほか	一般的な検査項目に加え、動脈硬化に関する項目・ホルモン・内分泌に関する項目なども詳しく調べます。	●	●
腫瘍マーカー	がんの早期発見を目的とした血液検査です。がん細胞が作り出す物質を測定します。	●	●
LOX-index®	動脈硬化の初期段階を知ることができる検査です。この検査で得られる数値は、今後10年以内の「脳梗塞」「心筋梗塞」の発症に大きく関与します。重大な病気が発症する危険性(リスク)を調べる検査です。	●	●
G6PDスクリーニング検査	G6PD(グルコース6リン酸脱水素酵素)という酵素が遺伝的に欠けている体質かどうかを検査します。まれな体質ですが、酸化ストレスに弱く、通常は適度の酸化ストレスとなるものでも溶血性貧血(赤血球がダメージを受けて壊れることによる貧血)を起こすことがあります。	●	●
ピロリ菌検査	血液で、ピロリ菌に感染しているかどうかを調べます。ピロリ菌は胃がんなど胃の疾患のリスクを高めます。日本・中国をはじめとした東南アジアではピロリ菌感染率が高く、胃がん死亡率も極めて高いことが分かっています。	●	●
全身			
全身MRI(DWIBS)	国内最大級を誇る磁場3.0T(テスラ)のMRIで、全身を撮影する、がんの早期発見を目的とした検査です。現在最もがんの早期発見に役立つというPET-CT検査と同等レベルの、小さながんの早期発見につなげます。CT検査と異なり、検査時の被ばくがないことも、この検査の利点です。(造影剤は使用しません)	●	●
頭頸部			
頭頸部MRI・MRA(脳と脳血管)	頭頸部の状態をMRIで撮影し、脳と血管の状態を詳しく調べます。		●
VBM(VSRAD)	特に海馬とその周辺については、特殊な解析システム(VSRAD)を用いて、萎縮度合いを数値で表します。		●

検査項目	内容	1日 コース	2日 コース
循環器			
心電図検査	心臓の動きを電気信号でとらえる検査です。	●	●
血圧脈波測定	「血管の硬さ」や「詰まり具合」を測定し、動脈硬化の進行度を知ることができます。動脈硬化はさまざまな病気の引き金となるため、非常に重要な検査です。	●	●
頸動脈超音波検査	頸動脈に超音波を当て、脳につながる大切な血管(頸動脈)の動脈硬化が進行していないかを調べます。頸動脈の血管壁の厚さ・詰まり具合・プラーク(隆起性病変)の有無を確認します。	●	●
カルシウムスコアCT	心臓を取り囲む血管(冠動脈)の石灰化を測定し、動脈硬化の進行度を推しはかります。心筋梗塞など、重篤な病気の可能性を予測する指標です。	●	●
呼吸器			
胸部CT	128スライス列のCTで肺を撮影し、専門医による読影に加えて、特殊なシステムで解析します。肺がんやCOPD(慢性閉塞肺疾患)などを調べます。	●	●
消化器			
胃仮想内視鏡(胃部CT)	胃カメラを飲み込むよりも、身体の負担が少ない検査です。発泡剤を飲み、胃をふくらませた状態で、CTの撮影を行います。身体の中にカメラを入れたかのような、リアルな3D画像で、胃を細部まで確認することができます。また、肝臓・胆嚢・膵臓・腎臓などの状態を同時に確認します。(発泡剤を使用します)	●	●
大腸仮想内視鏡(大腸CT)	カメラの挿入をせずに、細く柔らかいチューブを肛門から10cmほど挿入しガスを入れ、CTの撮影を行います。『胃仮想内視鏡CT検査』同様、リアルな画像で、細部まで確認できます。		●
便潜血検査	大腸がんがあると、便に血液が混ざることがあるため、便に血液が落ちていないかを調べます。	●	●
腹部			
内臓脂肪CT (臍の高さの断面)	へその高さをCTで撮影し、内臓脂肪と皮下脂肪の量を測定。メタボリックシンドロームのリスクをチェックします。	●	●
MRCP(胆管膵管撮影)	肝臓・胆管・胆嚢・膵臓について、MRIを用いて詳しく検査します。胆管・胆嚢・膵臓は、他の臓器の奥に隠れて、異常を発見しにくい臓器ですので、MRIによる精度の高い検査で調べることをおすすめします。(経口造影剤を使用します)		●
前立腺MRI ※男性のみ	3.0T(テスラ)のMRIで、前立腺を撮影します。鮮明な画像による検査で、前立腺がんの早期発見に貢献します。	●	●
女性骨盤MRI ※女性のみ	子宮筋腫・子宮内膜症・卵巣嚢腫をはじめとする女性特有の病気を検査することができます。内診に抵抗がある方や、内診で痛い思いをしたことがある方におすすめです。	●	●
乳腺			
マンモグラフィ(3D) ※女性のみ	国内にまだ希少な3Dのマンモグラフィで、乳房の状態を確認します。一般的な2Dでは単一の画像しか撮影しませんが、3Dではさまざまな角度から撮影し、乳腺の影に隠れている病変も高い精度で確認することができます。	●	●

検査項目	内容	1日 コース	2日 コース
体組成			
DXA(デキサ・X線骨密度測定)	全身・腰椎・股関節の3部位を検査して、骨密度に加え、部位ごとの脂肪・筋肉・骨量を測定します。骨粗鬆症の早期発見につなげるための検査です。	●	●
アレルギー検査			
遅延型食物アレルギー検査(IgG)	食後24時間以上経ってから発症する「遅延型食物アレルギー」を調べる検査です。「遅発性食物アレルギー」は特に目立った症状はなく、倦怠感や頭痛といった不調としてあらわれることが多く、つい見過ごされてしまいがちです。		●
即時型アレルギー検査(IgE)	アレルギー源を体内に取り込んですぐに発症するアレルギー「即時型アレルギー」を調べる検査です。日本の消費者庁で指定されている表示義務品目8品目と、表示推奨品目9品目を含む12品目の食品に加え、スギやダニなどの代表的なアレルギー物質16品目を検査することができます。		●
エイジングスコア®			
酸化ストレス測定検査 (8-OHdG) ※尿検査	酸化とは、健康な細胞を傷つける活性酸素によって、身体がサビついてしまうこと。活性酸素により傷ついた遺伝子の断片を尿中で解析し、酸化ストレスの度合を測定します。	●	●
酸化ストレス測定検査 (OS-APtest) ※血液検査	血液で、酸化ストレスと抗酸化力を測定します。活性酸素によってダメージを受けた値を測定することにより、体内の酸化ストレス度を分析します。	●	●
体内糖化度検査(AGE)	「最終期糖化生成物(AGEs)」が蓄積すると、肌・骨・血管・臓器などの老化が進み、がんや生活習慣病などを引き起しやすくなります。この検査では、AGEsの蓄積量(糖化度)を調べ、健康寿命がどれくらいダメージを受けているかを測定します。	●	●
有害重金属検査 (オリゴスキャン)	身体の中の有害重金属を測定する検査です。大気汚染物質(PM2.5)や海洋汚染が問題視されている昨今、原因がよくわからない不調に有害重金属が関与している可能性もあります。	●	●
カウンセリング			
食事カウンセリング ※別途予約	管理栄養士である健康カウンセラーが、確かな知識と経験をもとにカウンセリングを行います。健診結果をもとに、食生活に関するアドバイスをを行い、身体の状態とライフスタイルに合った健康づくりをサポートいたします。	●	●
サプリメント			
オーダーメイドサプリメント (1ヵ月分)	健診結果とカウンセリングをもとに、医師と管理栄養士の資格をもつ専門カウンセラーが、一人ひとりに合ったサプリメントを選定します。薬との飲み合わせなども考慮しながら、ファンケル社製のサプリメントを中心に、オーダーメイドで1ヵ月分をご提供いたします。	●	●

私たちは、「病気になるない」人生のパートナーです。



医療法人財団健康院 理事長
健康院クリニック 院長
細井 孝之

死因・介護要因に着目した医療で、皆様の健康を守ります。

がん、脳卒中、心筋梗塞、認知症、骨粗鬆症…
人生を脅かす病気は多岐にわたり、加齢にともないそのリスクは高まります。

健康院クリニックでは、死因・介護要因となるこれらの病気に対し、病気になる前段階から早期対策を講じることで、予防につなげます。健康長寿を実現し、充実した人生をいつまでも謳歌するために、私たち健康院クリニックの予防医療をどうぞご活用ください。

経歴

千葉大学医学部医学科卒業。
バンダービルト大学医学部血液研究部門研究員、東京都老人医療センター（現：東京都健康長寿医療センター）内分泌科部長、国立長寿医療研究センター臨床研究推進部長を歴任し、現職。公益財団法人骨粗鬆症財団前理事、日本抗加齢医学会評議員など。専門分野は、内科、老年医学、抗加齢医学、骨粗鬆症などの骨代謝疾患。

●病気が発見された場合は、提携医療機関をご紹介します

健康院クリニックでは、国内最高クラスの機器を用いた画像検査など、精度の高い検査を行っています。それらの検査によって、がんなどの重大な病気が発見された場合や、さらに精密な検査を要する場合には、信頼できる医療機関をスムーズにご紹介できる体制が整っています。

提携医療機関

東京警察病院、東京医科大学病院、虎の門病院、
東京大学医学部附属病院、がん研有明病院、日本赤十字社医療センター など

アクセス



医療法人財団 健康院
健康院クリニック
KENKOIN CLINIC

〔予約制〕〔自由診療〕

診療時間 10:00～18:00
(休診日：日曜・祝日)

〒104-0061 東京都中央区銀座6-7-4

●地下鉄「銀座駅」から徒歩2～3分

B3出口を出て右に直進、みゆき通りを越えて3軒目の建物です。

●JR「有楽町駅」から徒歩10分

銀座口を出て有楽町ルミネを通り過ぎます。
数寄屋橋交差点を斜めに横断し、日産方面へ直進。アルマーニの角を右折し、その先のみゆき通りを越えて3軒目の建物です。

●ホームページ www.kenkoin.jp

chs.kenkoin.cn



※健康院クリニックは、日本の東京・銀座のみで診療を行っている医療機関です。現在、分院などはございませんのでご注意ください。